



LEI COMPLEMENTAR Nº 071 DE 18 DE JANEIRO DE 2012

Câmara Municipal de Araruama
Protocolo sob o nº 228
Livro nº 09.02 / Pág. nº 12
Ass. [Assinatura]

**CRIA A SECRETARIA MUNICIPAL DE CULTURA,
MODIFICA A ESTRUTURA DE SECRETARIAS,
CRIA CARGOS E DÁ OUTRAS PROVIDÊNCIAS.**

A Câmara Municipal de Araruama aprova e o Exmo. Sr. Prefeito sanciona a seguinte Lei Complementar:

Art. 1º. Fica criada no âmbito da Estrutura Organizacional-Administrativa da Prefeitura Municipal de ARARUAMA, a Secretaria Municipal de Cultura – SECUT, órgão de subordinação direta ao Prefeito Municipal.

Art. 2º. Ficam modificadas as estruturas organizacionais das Secretarias Municipais de Educação, Política Social, Trabalho e Habitação e Terceira Idade e Desenvolvimento Humano.

Art. 3º. Ficam criados os seguintes cargos em comissão: 1 (um) Secretário; 2 (dois) Sub-Secretários; 9 (nove) Assessores Técnicos; 8 (oito) Assessores Especiais; 2 (dois) Diretores de Departamento e 13 (treze) Chefes de Divisão.

Art. 4º. Ficam alterados os anexos I e II da Lei Complementar nº 59 de 12 de janeiro de 2009, especificamente nas secretarias descritas nos Artigos 1º e 2º na forma dos anexos 1 e 2 da presente Lei.

Art. 5º. As alíneas 10, 11, e 16 do inciso I do art. 3º da Lei Complementar nº 59 de 12 de janeiro de 2009, passam a vigorar com a seguinte redação:

I - ÓRGÃOS DA ADMINISTRAÇÃO DIRETA:

10. Secretaria de Educação

- 10.1. Sub-Secretaria de Educação
- 10.2. Assessoria Especial
- 10.3. Assessoria Técnica
- 10.4. Departamento de Desenvolvimento de Ensino
- 10.5. Departamento de Administração
- 10.6. Departamento de Gestão e Finanças
- 10.7. Departamento de Gestão Escolar
- 10.8. Divisão de Inovação Curricular
- 10.9. Divisão de Ensino à Distância
- 10.10. Divisão de Educação Infantil
- 10.11. Divisão de Ensino Fundamental



ESTADO DO RIO DE JANEIRO
PREFEITURA MUNICIPAL DE ARARUAMA
GABINETE DO PREFEITO



- 10.12. Divisão de Educação para Jovens e Adultos
- 10.13. Divisão de Treinamento e Formação Continuada
- 10.14. Divisão de Programas e Projetos Especiais
- 10.15. Divisão de Ensino Médio e Profissional
- 10.16. Divisão de Educação Inclusiva e Diversidade
- 10.17. Divisão de Recursos Humanos
- 10.18. Divisão de Nutrição Escolar
- 10.19. Divisão de Estatística
- 10.20. Divisão de Patrimônio, Almoxarifado e Manutenção
- 10.21. Divisão de Tecnologia da Informação
- 10.22. Divisão de Controle do FUNDEB
- 10.23. Divisão de Convênios
- 10.24. Divisão de Apoio e Acompanhamento ao Educando
- 10.25. Divisão de Organização Estudantil
- 10.26. Divisão de Orientação e Controle das Escolas de Horário Integral
- 10.27. Divisão de Integração com a Comunidade
- 10.28. Divisão de Desenvolvimento do Esporte Escolar
- 10.29. Divisão de Supervisão Escolar
- 10.30. Divisão de Transporte Escolar
- 10.31. Divisão de Protocolo e Expediente
- 10.32. Divisão de Planejamento e Programação Orçamentária
- 10.33. Divisão de Educação do Campo

11. Secretaria de Política Social, Trabalho e Habitação

- 11.1. Sub-Secretaria de Assistência Social
- 11.2. Sub-Secretaria de Trabalho e Renda
- 11.3. Sub-Secretaria de Habitação
- 11.4. Assessoria Especial
- 11.5. Assessoria Técnica
- 11.6. Coordenadoria dos Fundos
- 11.7. Tesouraria dos Fundos
- 11.8. Departamento de Serviço Social
- 11.9. Departamento de Trabalho e Renda
- 11.10. Departamento de Habitação Popular
- 11.11. Divisão de Programas
- 11.12. Divisão de Cemitérios
- 11.13. Divisão de Núcleos Avançados
- 11.14. Divisão de Projetos
- 11.15. Divisão de Capacitação e Treinamento
- 11.16. Divisão de Projetos Habitacionais
- 11.17. Divisão de Seleção de Beneficiários
- 11.18. Divisão da Casa de Convivência
- 11.19. Divisão do Centro de Referência Especializado de Assistência Social
- 11.20. Divisão do Centro de Referência de Assistência Social de Ponte dos Leites
- 11.21. Divisão do Centro de Referência de Assistência Social do Mutirão
- 11.22. Divisão do Centro de Referência de Assistência Social de São Vicente
- 11.23. Divisão do Centro de Referência de Assistência Social de Fazendinha
- 11.24. Divisão do Centro de Referência de Assistência Social de Praça da Bandeira

16. Secretaria da Terceira Idade e Desenvolvimento Humano

- 16.1. Sub-Secretaria
- 16.2. Assessoria Especial
- 16.3. Assessoria Técnica



- 16.4. Coordenadoria da Juventude
- 16.5. Coordenadoria do Idoso
- 16.6. Coordenadoria da Mulher
- 16.7. Divisão de Projetos
- 16.8. Divisão de Projetos
- 16.9. Divisão de Projetos
- 16.10. Divisão Eventos
- 16.11. Divisão Eventos

Art. 6º. Fica incluída a alínea 21 ao inciso I do art. 3º da Lei Complementar nº 59 de 12 de janeiro de 2009, com a seguinte redação:

21. Secretaria de Cultura

- 21.1. Sub-Secretaria
- 21.2. Assessoria Técnica
- 21.3. Assessoria Especial
- 21.4. Departamento de Ações Culturais
- 21.5. Departamento de Administração
- 21.6. Departamento de Patrimônio Cultural
- 21.7. Divisão de Música
- 21.8. Divisão de Manifestações Artísticas Populares
- 21.9. Divisão de Teatro e Dança
- 21.10. Divisão de Museus
- 21.11. Divisão de Bibliotecas
- 21.12. Divisão da Casa de Cultura

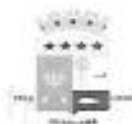
Art. 7º. Fica alterado ainda, o Art. 6º da Lei Complementar nº 069 de 28 de março de 2011, na forma do Art. 6º da presente Lei.

Art. 8º. As despesas oriundas desta lei correrão por meio de créditos específicos, autorizados pela Lei Municipal nº 1.664, de 21 de dezembro de 2011.

Art. 9º. Esta Lei entra em vigor na data de sua publicação, produzindo seus efeitos a partir do dia 01 de janeiro de 2012, revogando-se todas as demais disposições em contrário.

Gabinete do Prefeito, 18 de janeiro de 2012


André Luiz Mônica e Silva
Prefeito



ANEXO 1

SIGLA	ORGÃO DESCRIÇÃO	QTD	CARGO
Procuradoria Geral		9	
PROGE	Procuradoria Geral	1	Procurador
SUPRO	Sub-Procuradoria Geral	1	Sub-Secretário
ASTEJU	Assessoria Técnica	2	Assessor Técnico
ASEJU	Assessoria Especial	2	Assessor Especial
DEDVA	Departamento de Dívida Ativa	1	Diretor de Departamento
DECON	Departamento de Contencioso	1	Diretor de Departamento
DEAST	Departamento de Administração	1	Diretor de Departamento
Secretaria de Saúde		46	
SESAU	Secretaria de Saúde	1	Secretário
SUBSA	Sub-Secretaria de Saúde	1	Sub-Secretário
ASTSA	Assessoria Técnica	4	Assessor Técnico
ASESA	Assessoria Especial	4	Assessor Especial
COAPA	Coordenadoria de Atenção ao Paciente	1	Coordenador
CORHO	Coordenadoria da Rede Hospitalar	1	Coordenador
COPFI	Coordenadoria do FMS	1	Coordenador
COADM	Coordenadoria de Administração	1	Coordenador
COSAC	Coordenadoria de Saúde Coletiva	1	Coordenador
DEHSV	Departamento do Hospital Armando Carvalho	1	Diretor de Departamento
DEPSO	Departamento do Pronto Socorro	1	Diretor de Departamento
DEENF	Departamento de Enfermagem	1	Diretor de Departamento
DEUAP	Departamento de Unidades de Apoio	1	Diretor de Departamento
DEODO	Departamento de Odontologia	1	Diretor de Departamento
DEVIS	Departamento de Vigilância em Saúde	1	Diretor de Departamento
DEPRO	Departamento de Programas	1	Diretor de Departamento
DECAU	Departamento de Controle e Auditoria	1	Diretor de Departamento
DEPLM	Departamento de Planejamento	1	Diretor de Departamento
DEFIO	Departamento de Fisioterapia	1	Diretor de Departamento
DENUT	Departamento de Nutrição	1	Diretor de Departamento
TEFMS	Tesouraria do FMS	1	Tesoureiro
DIPAM	Divisão do PAM	1	Chefe de Divisão
DIPSO	Divisão do Pronto Socorro	1	Chefe de Divisão
DIAUD	Divisão de Auditoria	1	Chefe de Divisão
DICAV	Divisão de Controle e Avaliação	1	Chefe de Divisão
DILAB	Divisão de Laboratório	1	Chefe de Divisão
DICED	Divisão do Centro de Diagnóstico	1	Chefe de Divisão
DIPRG	Divisão de Programas	1	Chefe de Divisão
DICIM	Divisão do CIMI	1	Chefe de Divisão
DISAF	Divisão de Saúde da Família	1	Chefe de Divisão
DIVEP	Divisão de Vigilância Epidemiológica	1	Chefe de Divisão
DIVSA	Divisão de Vigilância Sanitária	1	Chefe de Divisão
DIVAM	Divisão de Vigilância Ambiental	1	Chefe de Divisão
DIHOS	Divisão de Hospitais	1	Chefe de Divisão
DIHSV	Divisão do Hospital Armando Carvalho	1	Chefe de Divisão
DIUTR	Divisão de Unidade Transfusional	1	Chefe de Divisão
DIPES	Divisão de Pessoal	1	Chefe de Divisão
DIADM	Divisão de Administração	1	Chefe de Divisão
DIINF	Divisão de Informática	1	Chefe de Divisão
DIALP	Divisão de Almoxarifado e Patrimônio	1	Chefe de Divisão
DIVEI	Divisão de Veículos	1	Chefe de Divisão
DIFAR	Divisão de Farmácia	1	Chefe de Divisão
Secretaria de Educação		40	
SEDUC	Secretaria de Educação	1	Secretário
SUBED	Sub-Secretaria de Educação	1	Sub-Secretário
ASEEC	Assessoria Especial	4	Assessor Especial
ASTEC	Assessoria Técnica	4	Assessor Técnico



ANEXO 1

SIGLA	ORGÃO DESCRIÇÃO	QTD	CARGO
DEDEN	Departamento de Desenvolvimento de Ensino	1	Diretor de Departamento
DEADI	Departamento de Administração	1	Diretor de Departamento
DEGEF	Departamento de Gestão e Finanças	1	Diretor de Departamento
DEGES	Departamento de Gestão Escolar	1	Diretor de Departamento
DIINC	Divisão de Inovação Curricular	1	Chefe de Divisão
DIEDI	Divisão de Ensino à Distância	1	Chefe de Divisão
DIEIN	Divisão de Educação Infantil	1	Chefe de Divisão
DIEFU	Divisão de Ensino Fundamental	1	Chefe de Divisão
DIEJA	Divisão de Educação para Jovens e Adultos	1	Chefe de Divisão
DITFC	Divisão de Treinamento e Formação Continuada	1	Chefe de Divisão
DIPPE	Divisão de Programas e Projetos Especiais	1	Chefe de Divisão
DIEMP	Divisão de Ensino Médio e Profissional	1	Chefe de Divisão
DIEID	Divisão de Educação Inclusiva e Diversidade	1	Chefe de Divisão
DIREH	Divisão de Recursos Humanos	1	Chefe de Divisão
JINUT	Divisão de Nutrição Escolar	1	Chefe de Divisão
DIEST	Divisão de Estatística	1	Chefe de Divisão
DIPAL	Divisão de Patrimônio, Almoxarifado e Manutenção	1	Chefe de Divisão
DITEI	Divisão de Tecnologia da Informação	1	Chefe de Divisão
DICOF	Divisão de Controle do FUNDEB	1	Chefe de Divisão
DICON	Divisão de Convênios	1	Chefe de Divisão
DIAAE	Divisão de Apoio e Acompanhamento ao Educando	1	Chefe de Divisão
DIOES	Divisão de Organização Estudantil	1	Chefe de Divisão
DIOCE	Divisão de Orientação e Controle das Escolas de Horário Integral	1	Chefe de Divisão
DIICO	Divisão de Integração com a Comunidade	1	Chefe de Divisão
DIDEE	Divisão de Desenvolvimento do Esporte Escolar	1	Chefe de Divisão
DISUE	Divisão de Supervisão Escolar	1	Chefe de Divisão
DITRA	Divisão de Transporte Escolar	1	Chefe de Divisão
DIPEX	Divisão de Protocolo e Expediente	1	Chefe de Divisão
DIPPO	Divisão de Planejamento e Programação Orçamentária	1	Chefe de Divisão
DICAM	Divisão de Educação do Campo	1	Chefe de Divisão
Secretaria de Política Social, Trabalho e Habitação		21	
SEPOL	Secretaria de Política Social, Trabalho e Habitação	1	Secretário
SUBAS	Sub-Secretaria de Assistência Social	1	Sub-Secretário
SUBTR	Sub-Secretaria de Trabalho e Renda	1	Sub-Secretário
SUBHA	Sub-Secretaria de Habitação	1	Sub-Secretário
ASEAS	Assessoria Especial	4	Assessor Especial
ASTAS	Assessoria Técnica	4	Assessor Técnico
COFUN	Coordenadoria dos Fundos	1	Coordenador
TEFUN	Tesouraria dos Fundos	1	Tesoureiro
DESES	Departamento de Serviço Social	1	Diretor de Departamento
DETRE	Departamento de Trabalho e Renda	1	Diretor de Departamento
DEHAB	Departamento de Habitação Popular	1	Diretor de Departamento
DIPRO	Divisão de Programas	1	Chefe de Divisão
DICEM	Divisão de Cemitérios	1	Chefe de Divisão
DINAV	Divisão de Núcleos Avançados	1	Chefe de Divisão
DIPRJ	Divisão de Projetos	1	Chefe de Divisão
DIPCT	Divisão de Capacitação e Treinamento	1	Chefe de Divisão
DIPRH	Divisão de Projetos Habitacionais	1	Chefe de Divisão
DISBE	Divisão de Seleção de Beneficiários	1	Chefe de Divisão
DICCV	Divisão da Casa de Convivência	1	Chefe de Divisão
DICRE	Divisão do Centro de Referência Especializado de Assistência Social	1	Chefe de Divisão
DICAP	Divisão do CRAS de Ponte dos Leites	1	Chefe de Divisão
DICAM	Divisão do CRAS do Mutirão	1	Chefe de Divisão
DICAS	Divisão do CRAS de São Vicente	1	Chefe de Divisão
DICAF	Divisão do CRAS da Fazendinha	1	Chefe de Divisão
DICAB	Divisão do CRAS da Praça da Bandeira	1	Chefe de Divisão

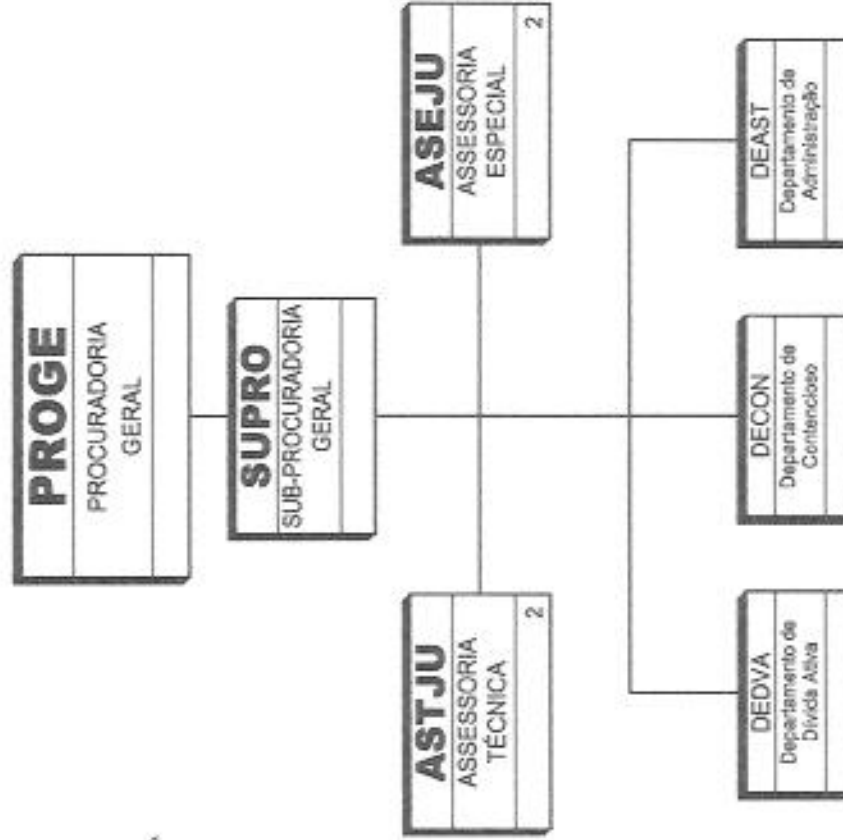
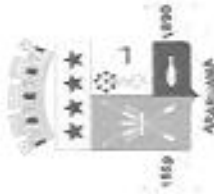


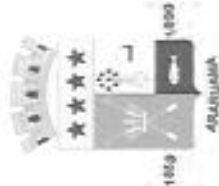
ANEXO 1

SIGLA	ORGAO DESCRIÇÃO	QTD	CARGO
Secretaria da Terceira Idade e Desenvolvimento Humano		12	
SETID	Secretaria da Terceira Idade e Desenvolvimento Humano	1	Secretário
SUBID	Sub-Secretaria	1	Sub-Secretário
ASEID	Assessoria Especial	2	Assessor Especial
ASTID	Assessoria Técnica	2	Assessor Técnico
COJUV	Coordenadoria da Juventude	1	Coordenador
COIDO	Coordenadoria do Idoso	1	Coordenador
COMUL	Coordenadoria da Mulher	1	Coordenador
DIPJU	Divisão de Projetos	1	Chefe de Divisão
DIPID	Divisão de Projetos	1	Chefe de Divisão
DIPMU	Divisão de Projetos	1	Chefe de Divisão
DIEJU	Divisão de Eventos	1	Chefe de Divisão
DIEID	Divisão de Eventos	1	Chefe de Divisão
DIEMU	Divisão de Eventos	1	Chefe de Divisão
Secretaria de Ambiente		15	
SEMAM	Secretaria de Ambiente	1	Secretário
SUBAM	Sub-Secretaria	1	Sub-Secretário
ASTAM	Assessoria Técnica	4	Assessor Técnico
ASEAM	Assessoria Especial	4	Assessor Especial
DECAM	Departamento de Controle Ambiental	1	Diretor de Departamento
DELAM	Departamento de Licenciamento Ambiental	1	Diretor de Departamento
DEAMB	Departamento Ambiental	1	Diretor de Departamento
DIFAL	Divisão de Fiscalização	1	Chefe de Divisão
DITIF	Divisão de Identificação	1	Chefe de Divisão
DIAMB	Divisão de Educação Ambiental	1	Chefe de Divisão
DICRE	Divisão de Controle de Resíduos	1	Chefe de Divisão
DIPAR	Divisão de Poda e Arborização	1	Chefe de Divisão
Secretaria de Cultura		15	
SECUT	Secretaria de Cultura	1	Secretário
SUBCT	Sub-Secretaria	1	Sub-Secretário
ASTCT	Assessoria Técnica	2	Assessor Técnico
ASECT	Assessoria Especial	2	Assessor Especial
DEACU	Departamento de Ações Culturais	1	Diretor de Departamento
DEADT	Departamento de Administração	1	Diretor de Departamento
DEPAU	Departamento de Patrimônio Cultural	1	Diretor de Departamento
DIMUS	Divisão de Música	1	Chefe de Divisão
DIMAP	Divisão de Manifestações Artísticas Populares	1	Chefe de Divisão
DITED	Divisão de Teatro e Dança	1	Chefe de Divisão
DIMSE	Divisão de Museus	1	Chefe de Divisão
DIBIB	Divisão de Bibliotecas	1	Chefe de Divisão
DICCU	Divisão da Casa de Cultura	1	Chefe de Divisão

ANEXO 2

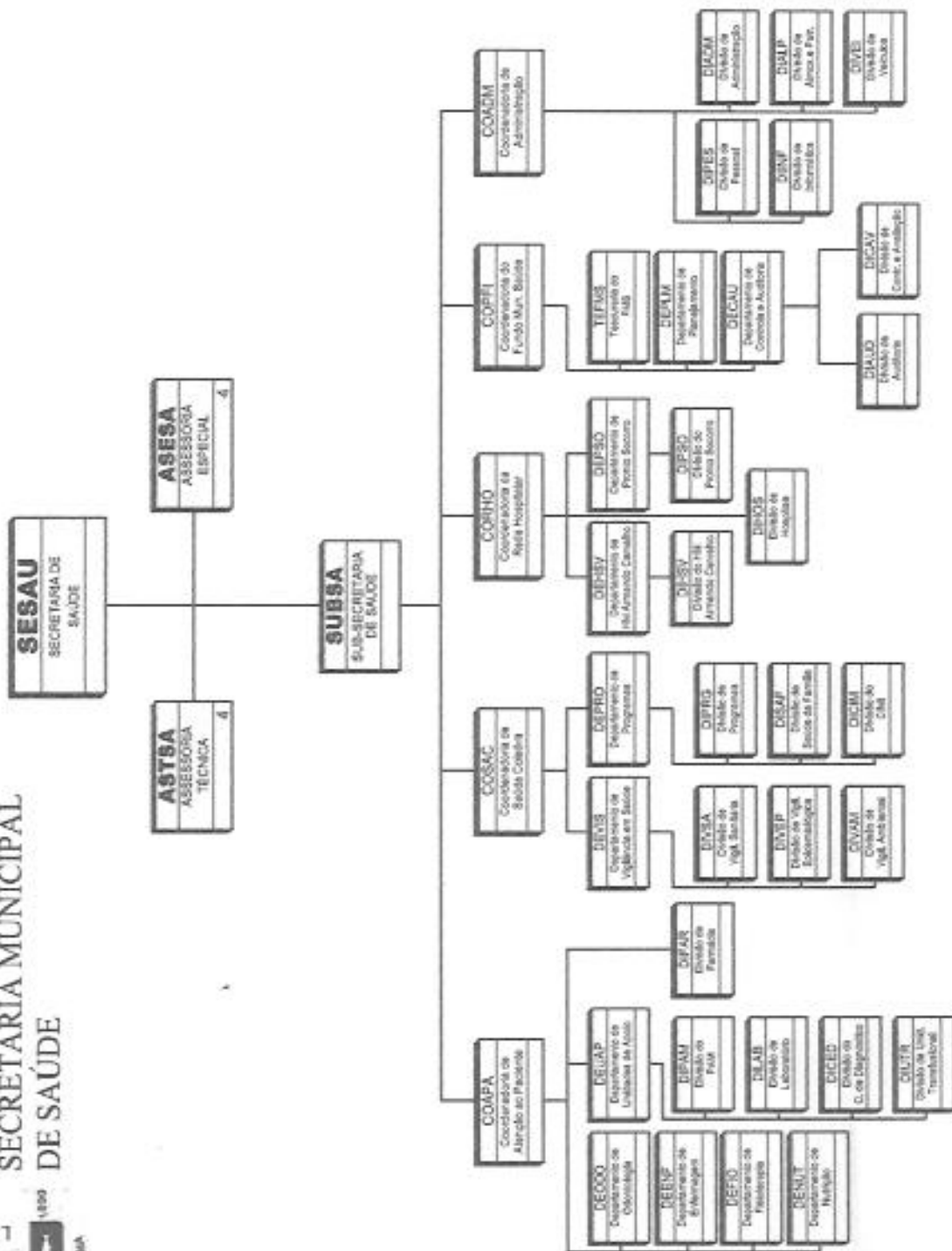
PREFEITURA MUNICIPAL
DE ARARUAMA
PROCURADORIA GERAL



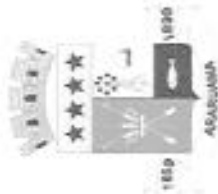


**PREFEITURA MUNICIPAL
DE ARARUAMA**
**SECRETARIA MUNICIPAL
DE SAÚDE**

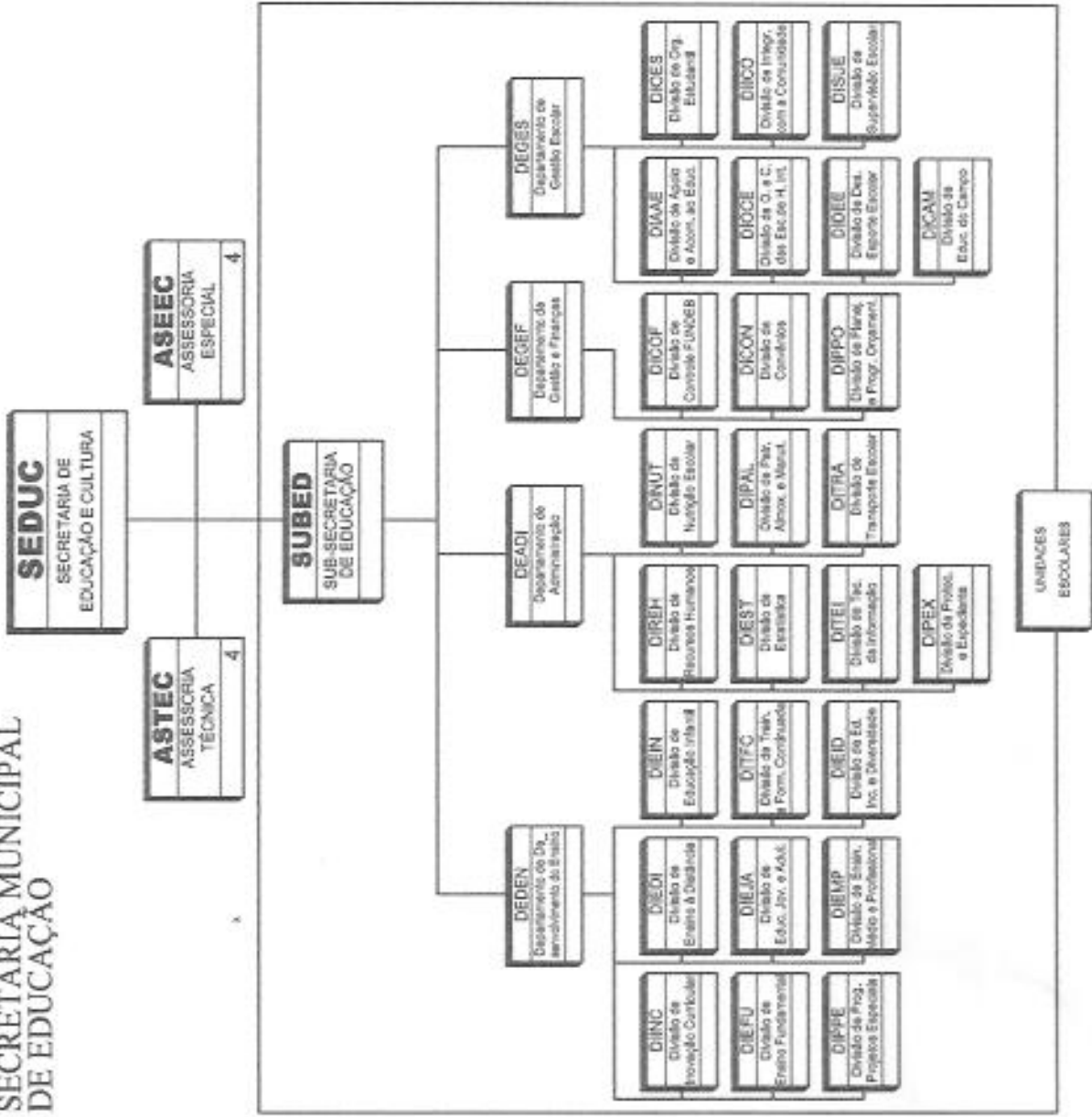
ANEXO 2



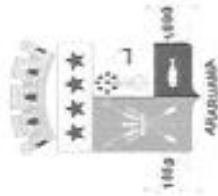
ANEXO 2



PREFEITURA MUNICIPAL
DE ARARUAMA
SECRETARIA MUNICIPAL
DE EDUCAÇÃO

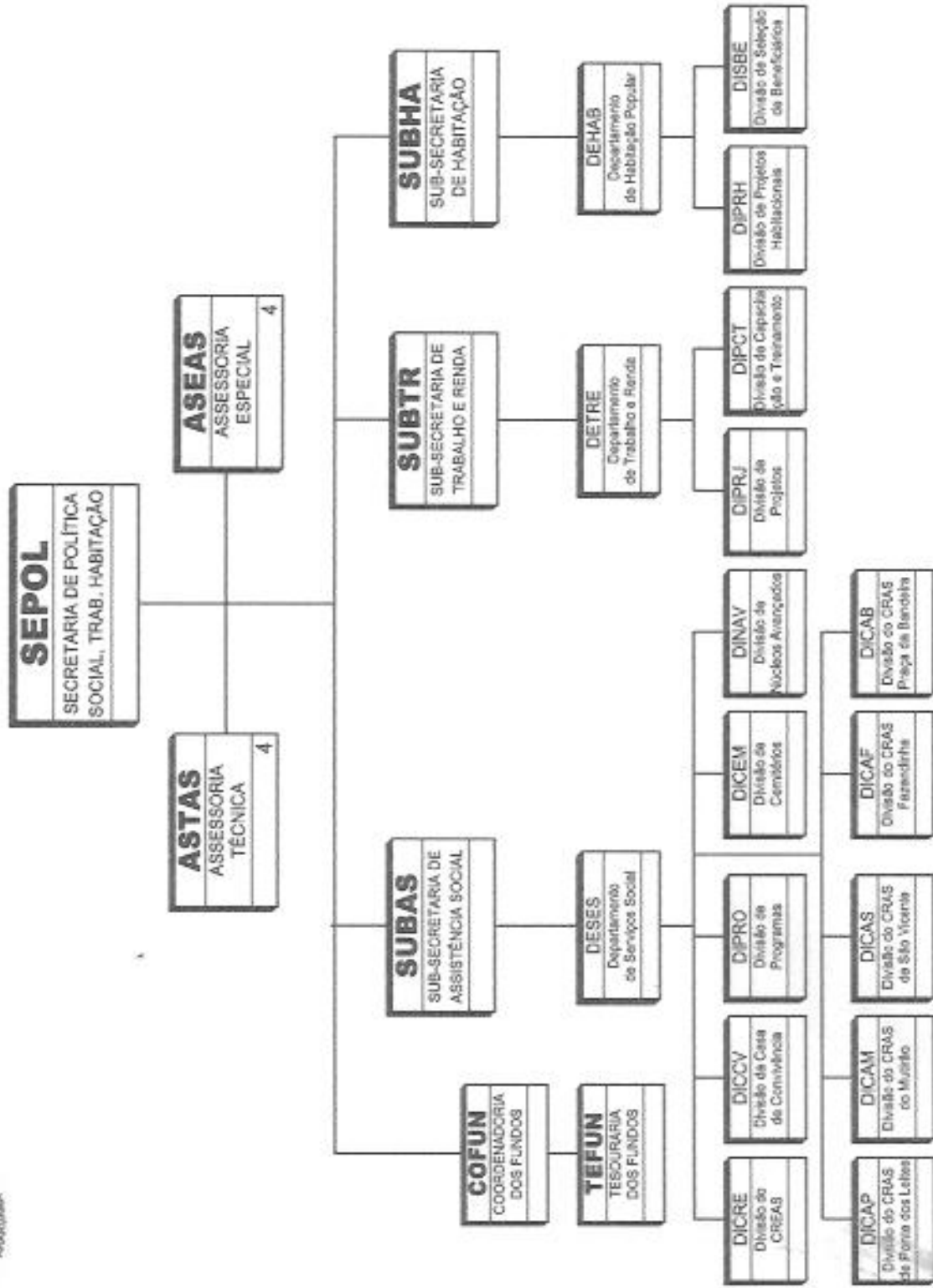


ANEXO 2

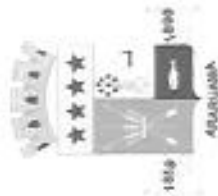


PREFEITURA MUNICIPAL
DE ARARUAMA

SECRETARIA MUNICIPAL DE POLÍTICA SOCIAL, TRABALHO E HABITAÇÃO

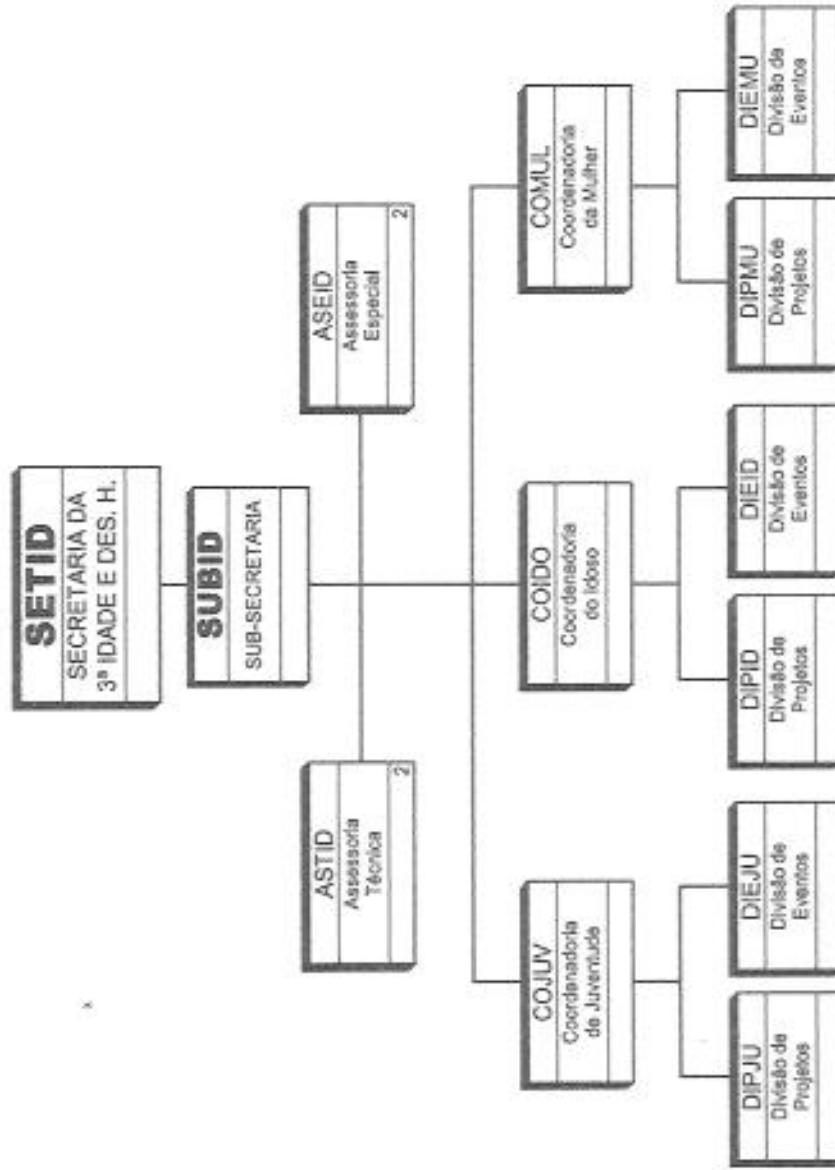


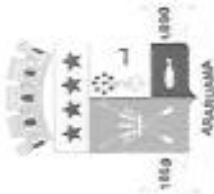
ANEXO 2



PREFEITURA MUNICIPAL
DE ARARUAMA

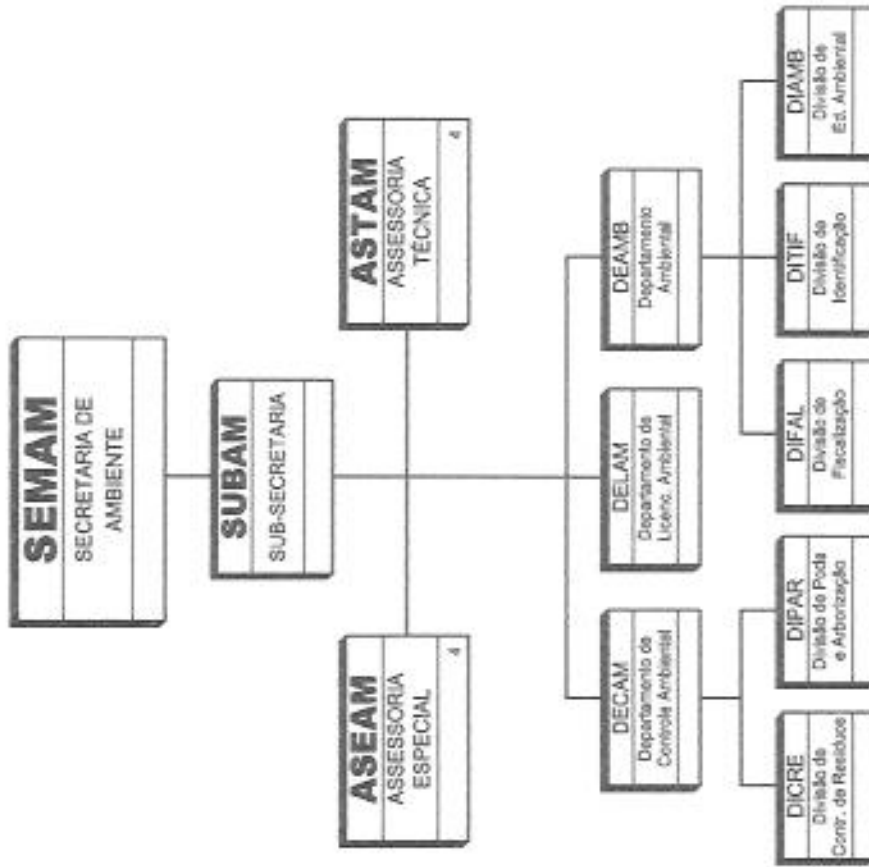
SECRETARIA MUNICIPAL DA 3ª IDADE E DESENVOLVIMENTO HUMANO



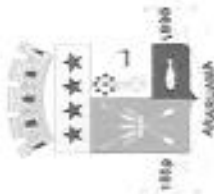


PREFEITURA MUNICIPAL
DE ARARUAMA
SECRETARIA MUNICIPAL DE AMBIENTE

ANEXO 2



ANEXO 2



PREFEITURA MUNICIPAL
DE ARARUAMA
SECRETARIA MUNICIPAL
DE CULTURA

